

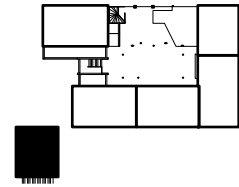
plan de vente maj 24 mars 2010

L'ATRIUM

01160 TREVOUX

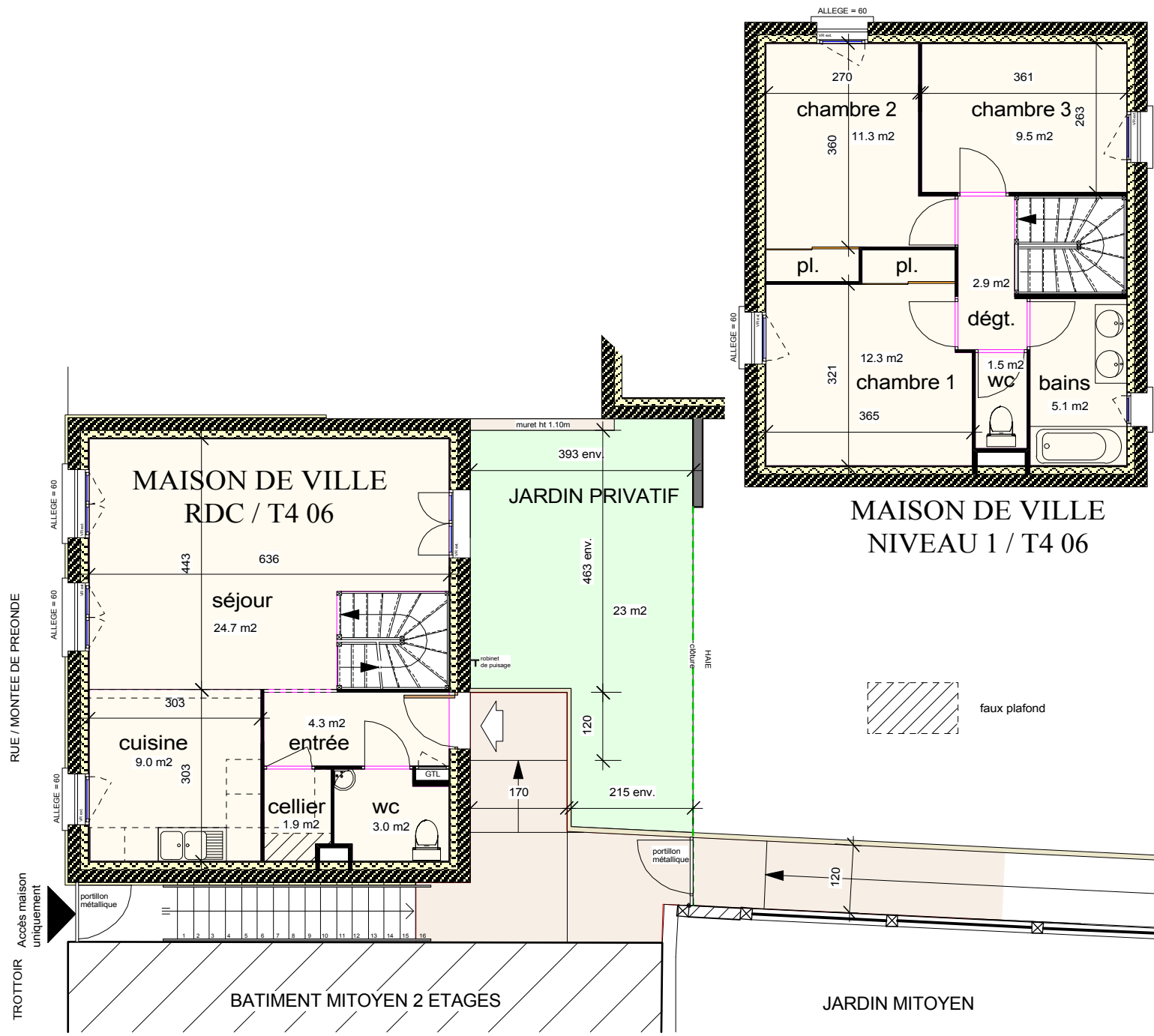
Montée des Vignes

Montée de Préonde



RDC / NIV 1

MAISON DE VILLE T4 06	Surface Habitable
RDC	
entrée	4,30 m ²
séjour	24,70 m ²
cuisine	9,00 m ²
cellier	1,90 m ²
wc	3,00 m ²
Total hab.rdc	42,90 m²
jardin privatif	23,00 m ²
NIVEAU 1	
chambre 1 + pl	12,30 m ²
chambre 1 + pl	11,30 m ²
chambre 3	9,50 m ²
dégt.	2,90 m ²
bains	5,10 m ²
wc	1,50 m ²
Total hab. niv. 1	42,60 m²
Total habitable	85,50 m²



Fontanel
Promotion